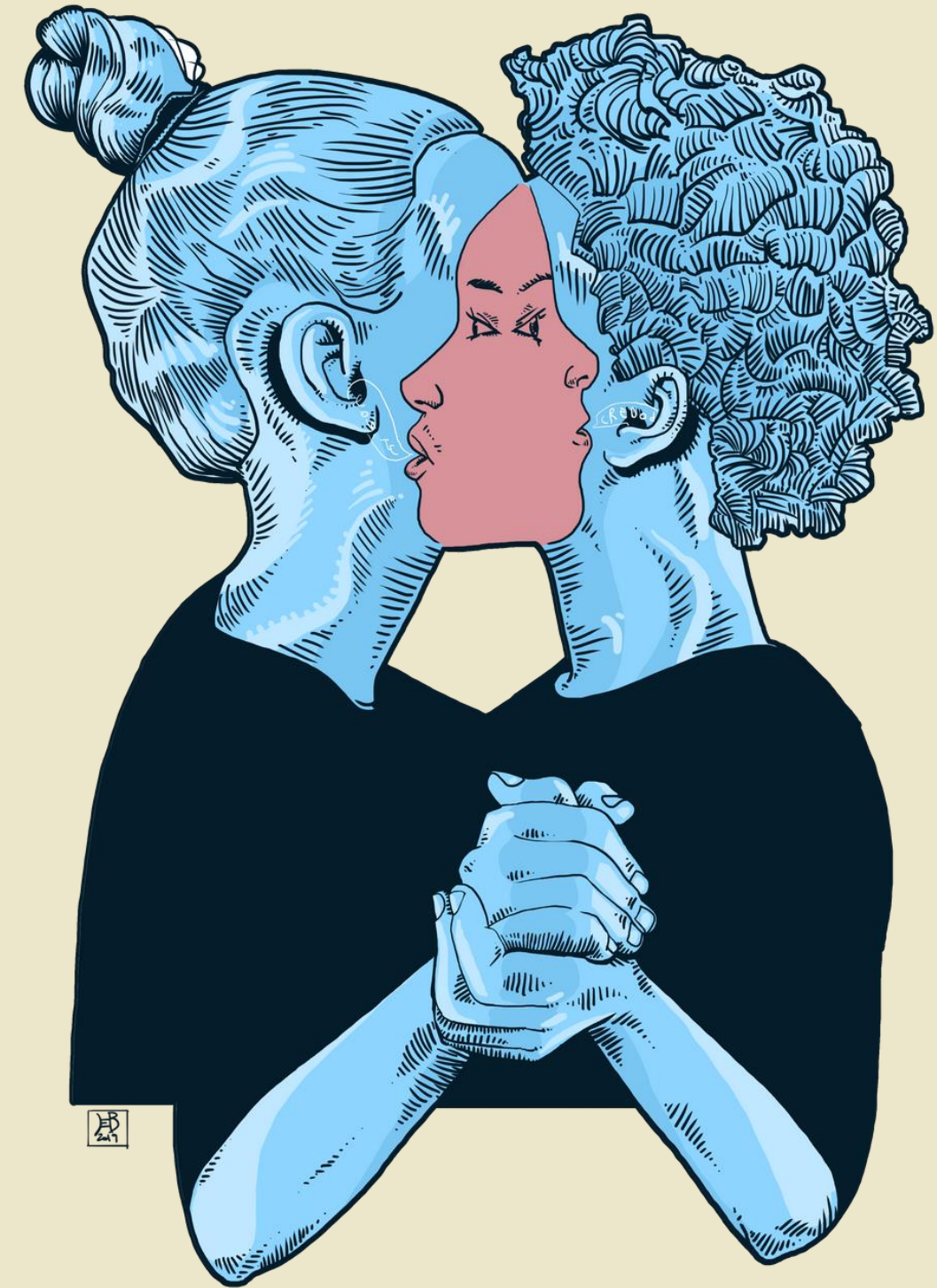


CHIAMATI ALLA RELAZIONE

Le attività e i servizi della chiesa
nella sfida quotidiana alla povertà



Caritas diocesana
Reggio Emilia-Guastalla

CENTRO D'ASCOLTO



Il centro d'ascolto diocesano rappresenta un punto di riferimento per persone che sperimentano una grave emarginazione. Per ognuna di esse è previsto un progetto individualizzato di intervento, volto ad accompagnare e migliorare la situazione di disagio sperimentata.

- Persone incontrate: 912
- Colloqui realizzati: 2.401
- Persone nuove: 386 (42%)
- Richieste: 1.738
- Interventi: 1.894
- Bisogni individuati: 2.895 (3,1 a persona)




Elementi più significativi emersi dai dati:

Cronicità: quasi due terzi delle persone incontrate sono già state intercettate negli anni precedenti.

Aumento dell'età media: gli ultrasessantacinquenni negli ultimi due anni sono saliti del 7%.

Genere: aumentano le donne, manifestando una maggiore vulnerabilità sociale e abitativa.

Fragilità familiari e solitudine: una persona su cinque ha avuto una separazione o un divorzio, mentre il 40% dichiara di vivere da solo.



MENSE



Sono previsti pasti gratuiti (pranzo e cena) presso le tre mense presenti in Diocesi (Vescovo, Caritas, Frati). L'accesso è consentito tramite l'emissione di una tessera rilasciata dai centri d'ascolto territoriali in seguito ad una progettualità condivisa con la persona.

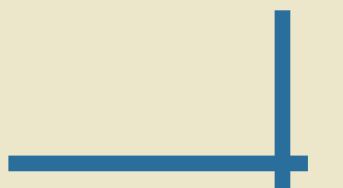
- Giornate di apertura: 365 (pranzo e cena)
- Pasti consumati: 58.400
- Accessi medi giornalieri: 133 persone
- Persone con cui si è avviato un percorso: 589
- Tessere emesse: 1.330
- Volontari coinvolti: 3.100



ACCOGLIENZE

La chiesa è impegnata nell'accoglienza di coloro che vivono un momento di particolare difficoltà alloggiativa. Le strutture si occupano sia di accoglienze in emergenza (soprattutto in inverno) che di offrire opportunità di lungo periodo.

- Posti letto attivati/attivabili: 210
- Numero persone ospitate nel 2018: 267
- Nuclei familiari accolti: 20
- Strutture accoglienti: 48
- Volontari coinvolti: 200
- Comunità raggiunte: 32



AMBULATORIO



Si rivolge a persone italiane e straniere impossibilitate ad accedere al servizio sanitario nazionale, sia perchè esclusi per motivi legali, sia perchè impossibilitati a pagare quanto previsto dalle cure di cui devono usufruire.

- Giornate di apertura: 200 (di cui 100 odontoiatria)
- Pazienti assistiti: 976
- Prestazioni erogate: 3.513
- Diagnosi effettuate: 589
- Andamento nel 2018: +23% prestazioni erogate
- Occhiali realizzati: 162 (1.019 da inizio progetto)
- Protesi dentarie: 36 (1.296 eseguite da inizio progetto)

LAVORO



Il lavoro costituisce un elemento fondamentale per il raggiungimento dell'autonomia personale e familiare. La caritas da diversi anni collabora con enti di formazione e soggetti del terzo settore per favorire il reinserimento di persone svantaggiate avviando tirocini e altre esperienze lavorative.

- Percorsi avviati: 66
- Tirocini effettuati presso Nuovamente: 22
- Soggetti inviati: Ausl, Unioni dei Comuni, Enti di formazione.
- Tirocini in carico alle legge 14: 23

ANIMAZIONE TERRITORIALE



- Incontri sul territorio: 238
- Incontri con realtà caritas: 63
- Incontri di accompagnamento alle parrocchie: 66
- Incontri di formazione: 42

Dona il tuo 5X1000
alla Caritas Diocesana di Reggio Emilia-Guastalla
C.F. 91007710352

PER INFORMAZIONI E CONTATTI

Telefono: 0522/922520
segreteria@caritasreggiana.it